

ВСЕРОССИЙСКАЯ ОЛИМПИАДА ШКОЛЬНИКОВ
ЛИТЕРАТУРА. 2023–2024 уч. г.
ШКОЛЬНЫЙ ЭТАП. 6 КЛАСС
ЗАДАНИЯ, ОТВЕТЫ И КРИТЕРИИ ОЦЕНИВАНИЯ

Время выполнения задания – 90 минут

1–3. Узнайте отечественного писателя по описанию.

Охотник и рыболов, собиратель бабочек, автор семейной хроники, друг Н.В. Гоголя.

1. Напишите его имя (одно слово, только имя!).

Ответ: Сергей. 0,5 балла.

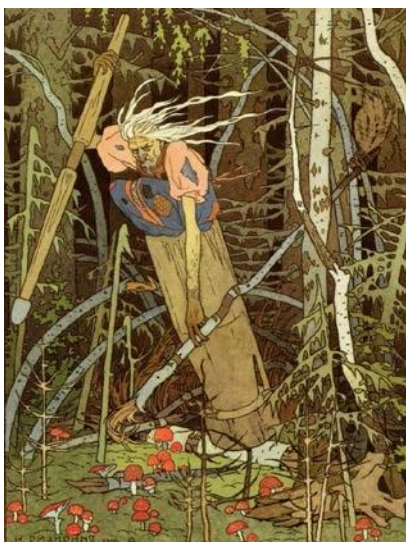
2. Напишите его отчество.

Ответ: Тимофеевич. 1 балл.

3. Напишите его фамилию.

Ответ: Аксаков. 0,5 балла.

4. Рассмотрите иллюстрации к фольклорным жанрам. Распределите представленные изображения на группы: сказки и былины.





**Ответ:
Сказки.**



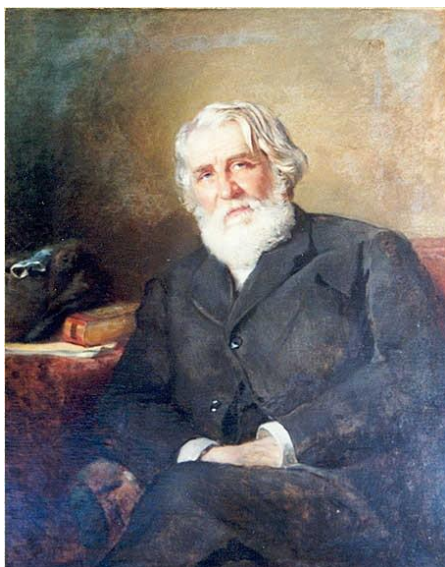
Былины.



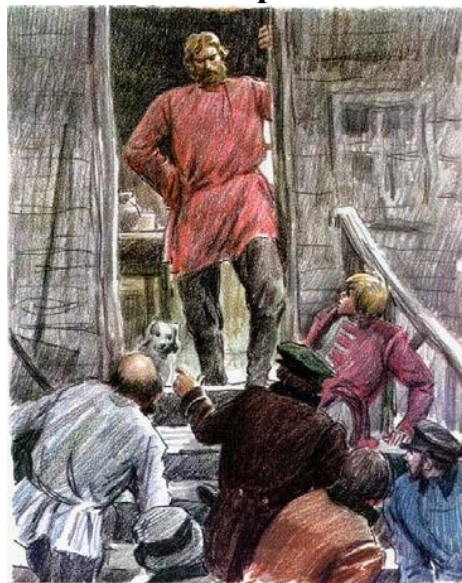
По 0,5 балла за верное соотнесение. Всего 3 балла.

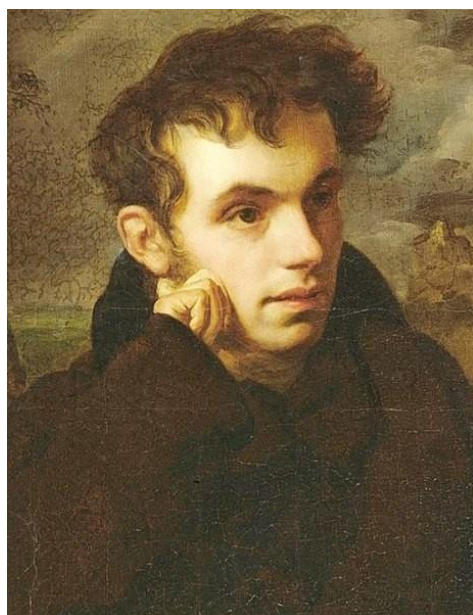
5. Соотнесите портреты авторов и иллюстрации к их произведениям.

Портреты



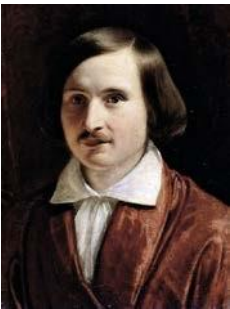
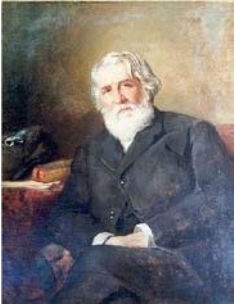
Иллюстрации



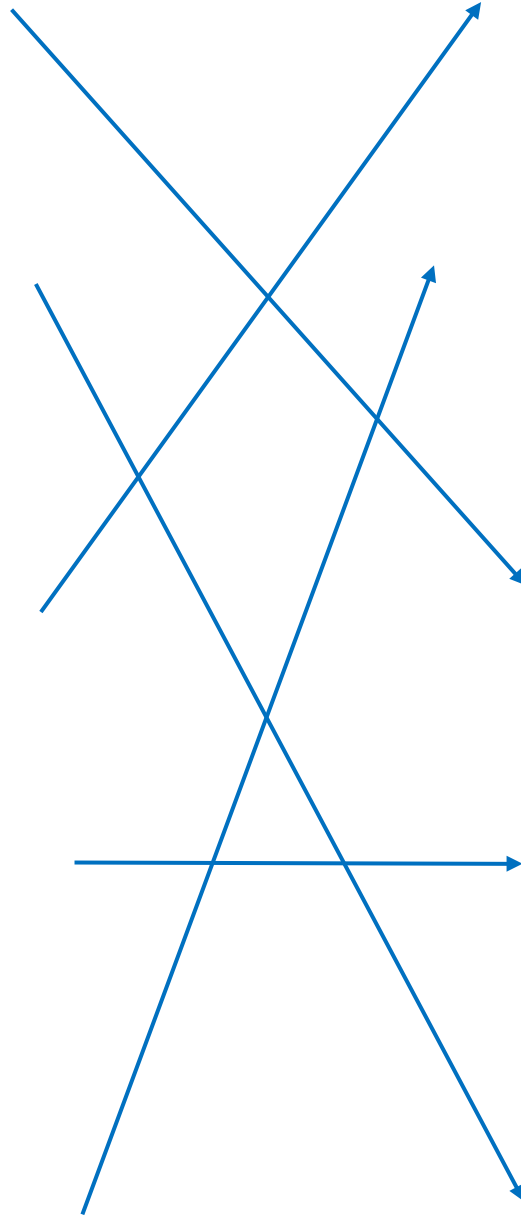
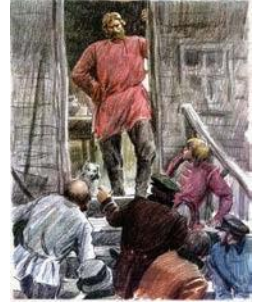


Ответ:

Портреты:

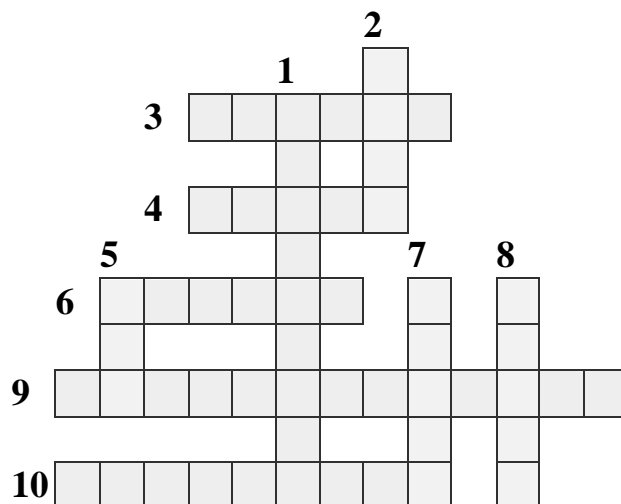


Иллюстрации:



Критерии оценки: по 1 баллу за верный выбор. Всего 5 баллов.

6. Решите кроссворд.



По вертикали:

1. Праздник, который объединяет рассказы и сказки Н.В. Гоголя, Ч. Диккенса, Н.С. Лескова, Л.Н. Андреева.
2. Город – место действия многих былин.
5. Царь ветров в греческой мифологии.
7. В римской мифологии – одна из богинь судьбы.
8. Автор стихотворения «Листопад» («Лес, точно терем расписной...»)

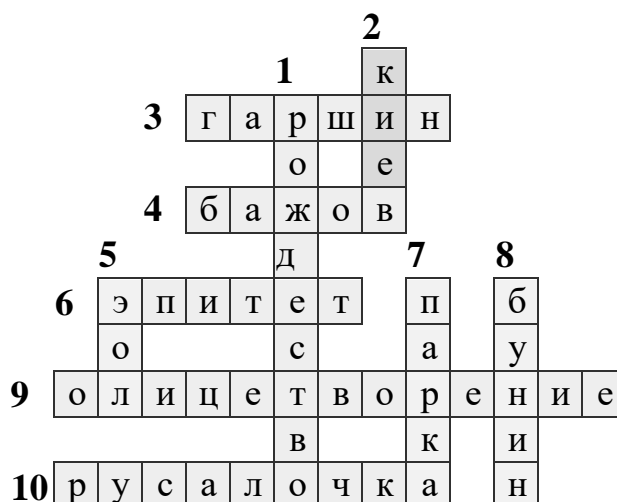
По горизонтали

3. Автор сказки о жабе и розе.
4. Автор сказов, основанных на уральских легендах.
6. Образное определение.
9. Художественный приём, приписывающий неживому свойства или чувства живого существа.
10. Героиня сказки Андерсена.

Ответ:

По вертикали: По горизонтали:

- | | |
|----------------|------------------|
| 1. Рождество | 3. Гаршин |
| 2. Киев | 4. Бажов |
| 5. Эол | 6. эпитет |
| 7. Парка/Морта | 9. олицетворение |
| 8. Бунин | 10. русалочка |



Критерии оценки: по 1 баллу за каждый верный ответ. Всего 10 баллов.

7. Соберите стихотворение Яниса Грота (в переводе И. Черевичник) в единый целый текст. Первая строка стоит на своём месте.

	Когда я сидел в равелине*,
	А сегодня молвил:
	Бился в серые стёкла.
	Появился друг у меня –
	И тонущих кораблей».
	Всеми оставленный, всеми забытый,
	Утром он подлетал к окну,
	Ветер с моря
	Ночь бушующей бури
	«Эта ночь будет сладкой безмерно,
	И дальнего берега.

*Равелин – тюрьма.

Ответ:

1	Когда я сидел в равелине*,
2	Всеми оставленный, всеми забытый,
3	Появился друг у меня –
4	Ветер с моря
5	И дальнего берега.
6	Утром он подлетал к окну,
7	Бился в серые стёкла.
8	А сегодня молвил:
9	«Эта ночь будет сладкой безмерно,
10	Ночь бушующей бури
11	И тонущих кораблей».

Критерии оценки: 5 баллов за точное совпадение.

8–13. Прочитайте стихотворение и ответьте на вопросы.

Иван Бунин

КРЕЩЕНСКАЯ НОЧЬ

- (1) Тёмный ельник снегами, как мехом,
- (2) Опушили седые морозы,
- (3) В блёстках инея, точно в алмазах,
- (4) Задремали, склонившись, берёзы.

- (5) Неподвижно застыли их ветки,
- (6) И меж ними на снежное лоно,
- (7) Точно сквозь серебро кружевное,
- (8) Полный месяц глядит с небосклона.

- (9) Высоко он поднялся над лесом,
- (10) В ярком свете своём цепенея,
- (11) И причудливо стелются тени,
- (12) На снегу под ветвями чернея.
- (13) Замело чащи леса метелью, –
- (14) Только льются следы и дорожки.
- (15) Убегая меж сосен и ёлок,
- (16) Меж берёзок до ветхой сторожки.
- (17) Убаюкала вьюга седая
- (18) Дикой песнею лес опустелый,
- (19) И заснул он, засыпанный вьюгой,
- (20) Весь сквозной, неподвижный и белый.
- (21) Спят таинственно стройные чащи,
- (22) Спят, одетые снегом глубоким,
- (23) И поляны, и луг, и овраги,
- (24) Где когда-то шумели потоки.
- (25) Тишина, – даже ветка не хрустнет!
- (26) А, быть может, за этим оврагом
- (27) Пробирается волк по сугробам
- (28) Осторожным и вкрадчивым шагом.
- (29) Тишина, – а, быть может, он близко...
- (30) И стою я, исполнен тревоги,
- (31) И гляжу напряжённо на чащи,
- (32) На следы и кусты вдоль дороги,
- (33) В дальних чашах, где ветви и тени
- (34) В лунном свете узоры сплетают,
- (35) Всё мне чудится что-то живое,
- (36) Всё как будто зверьки пробегают.
- (37) Огонёк из лесной караулки
- (38) Осторожно и робко мерцает,
- (39) Точно он притаился под лесом
- (40) И чего-то в тиши поджидает.
- (41) Бриллиантом лучистым и ярким,
- (42) То зелёным, то синим играя,
- (43) На востоке, у трона Господня,
- (44) Тихо блещет звезда, как живая.
- (45) А над лесом всё выше и выше
- (46) Выходит месяц, – и в дивном покое
- (47) Замирает морозная полночь
- (48) И хрустальное царство лесное!

8. Укажите стихотворный размер.

- 1) трёхстопный анапест
- 2) четырёхстопный ямб
- 3) пятистопный дактиль
- 4) шестистопный хорей
- 5) семистопный амфибрахий

Ответ: 1. 1 балл.

9. Укажите тип рифмовки в стихотворении.

- 1) перекрёстная
- 2) кольцевая
- 3) парная
- 4) дактилическая

Ответ: 1. 1 балл.

10. Выберите **все** верные утверждения.

- 1) В стихотворении рифмуются только чётные строки.
- 2) Стихотворение написано двусложным размером.
- 3) В двух строках стихотворения есть по два сравнения.
- 4) В стихотворении нет ни одного эпитета.
- 5) В стихотворении нет ни одной метафоры.
- 6) В стихотворении нет ни одной гиперболы.
- 7) В стихотворении нет лирического героя.

Ответ: 1, 3, 6.

Критерии оценки: по 1 баллу за верный вариант, штраф за неверный вариант - 0,5 балла. Если выбрано более 5 ответов – 0 баллов. Всего 3 балла.

11. В какой строке есть синонимы?

- 1) 28
- 2) 32
- 3) 20
- 4) 3
- 5) 45

Ответ: 1. 1 балл.

12. В каких строках есть сравнения?

- 1) 7
- 2) 14
- 3) 22
- 4) 3
- 5) 32
- 6) 34
- 7) 44

Ответ: 1, 4, 7.

Критерии оценки: по 1 баллу за верный вариант, штраф за неверный вариант - 0,5 балла. Если выбрано более 5 ответов – 0 баллов. Всего 3 балла.

13. Ана́фора – это повтор слова или словосочетания в началах строк или предложений. Найдите соседние (смежные, идущие одна за другой) строки с анафорой. Эти строки не содержат служебных частей речи (предлогов, частиц, союзов). Запишите номера строк.

Ответ: 21, 22.

Критерии оценки: за полный правильный ответ – 1 балл. Иное – 0 баллов.

Всего 35 баллов.